

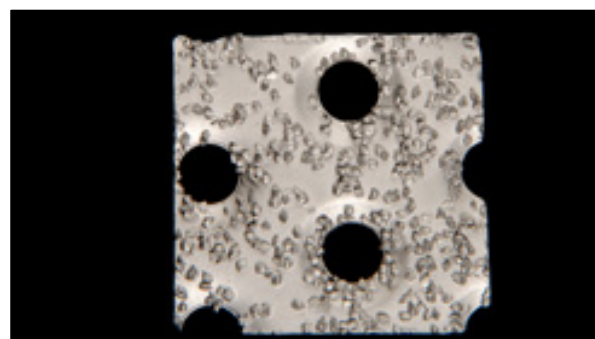
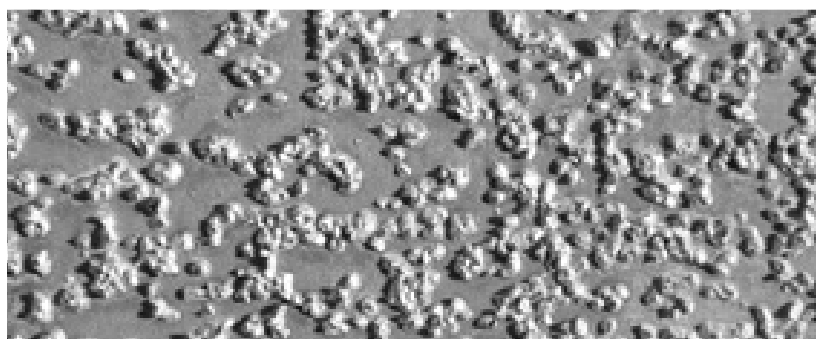
Colocando nuestras chapas antideslizantes, de una manera sencilla, habrá solucionado en el acto uno de los factores de riesgo mas problemáticos de su empresa, los resbalones y caídas en zonas de riesgo.

GREPON

Adecuado para zonas de paso y de trabajo poco afectadas por agresiones mecánicas o químicas (insensible a PH entre 3,5 y 11).

Resistente a temperatura ambiente hasta 150°C.

Fijación: Soldadura eléctrica, encolado o remachado.



Ficha técnica:

| Dimensiones | Grano | Esp | GALVANIZADA | | | | | ACERO DULCE | | |
|-------------|-------|-----------|-------------|---|-----|---|---|-------------|---|---|
| | | | 0,6 | 1 | 1,5 | 2 | 3 | 4 | 5 | 6 |
| 2000x1000 | H12 | Plana | * | * | * | * | * | * | * | * |
| 2500x1250 | H12 | Plana | | * | * | * | * | | | |
| 2000x1000 | H16 | Plana | * | * | * | * | * | * | * | * |
| 2000x1000 | H16 | Perforada | | | * | * | * | | | |
| 2500x1250 | H16 | Plana | | * | * | * | * | | | |
| 2000x1000 | H24 | Plana | * | * | * | * | * | * | * | * |
| 2500x1250 | H24 | Plana | | * | * | * | * | | | |
| 2000x1000 | H30 | Plana | * | * | * | * | * | * | * | * |
| 2500x1250 | H30 | Plana | | * | * | * | | | | |

Todas las medidas están expresadas en mm.

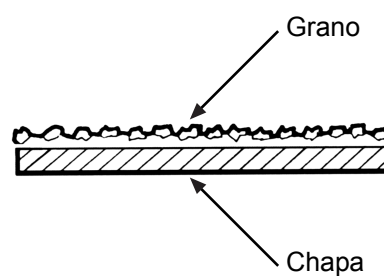
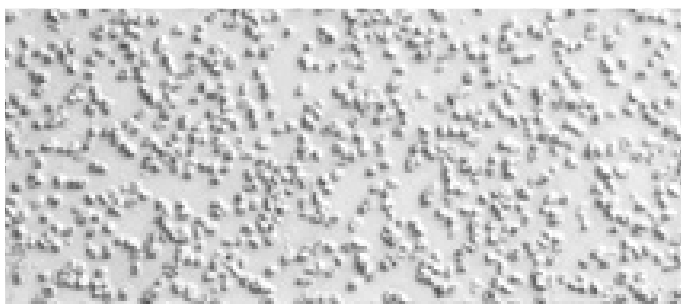
Posibilidad de hacer otros formatos y espesores, previa consulta.

Disponibilidad de corte de plasma para cualquier figura o pieza que necesiten.

GREPONYL

Conviene su uso en medios de corrosión. Posee una capa de epoxy que le confiere mejores condiciones anticorrosivas. Resistente a temperatura ambiente hasta 120°C.

Fijación: Encolado y Taladrado.

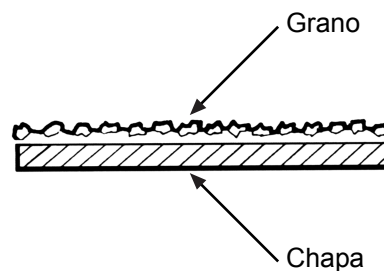
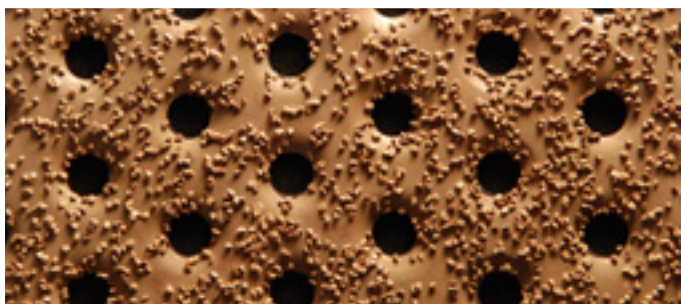


GREPDUR

Adecuado para zonas de trabajo donde se manipulan piezas de acero relativamente pesadas.

Soporta temperaturas muy elevadas, tales como proyección de vidrio o metal en fusión.

Fijación: Soldadura por puntos, Oxicorte.



Ficha técnica:

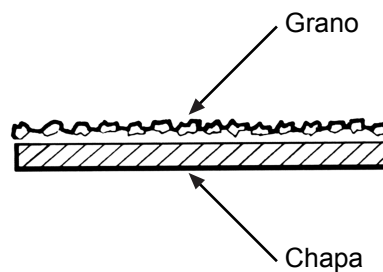
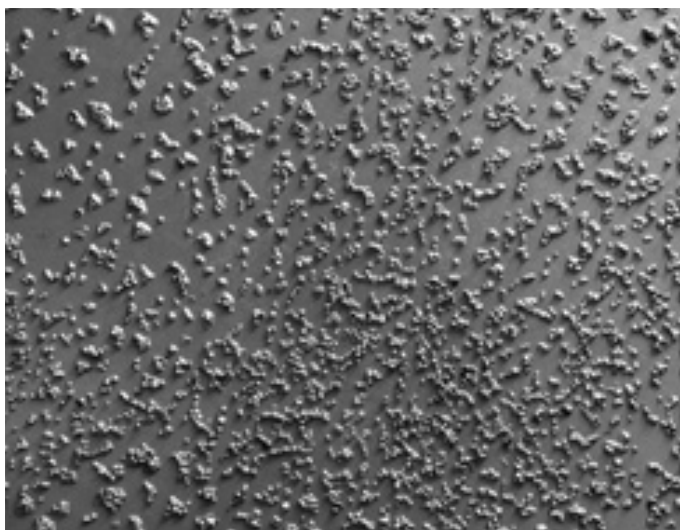
| | | | | | CHAPAS GALVANIZADAS | | | | | |
|-------------|-------|-----|-----|-----|---------------------|-----|---|-----|---|---|
| Dimensiones | Grano | | | | Esp | 0,6 | 1 | 1,5 | 2 | 3 |
| 2000x500 | H12 | H16 | H24 | H30 | Plana | * | * | * | * | * |
| 2000x500 | H12 | H16 | H24 | H30 | Perforada | * | * | | | |

Todas las medidas están expresadas en mm.

GREPINOX

Esta chapa Inoxidable, resulta la más adecuada para su uso en hostelería.

Fijación: soldadura eléctrica, encolado, remachado y taladrado.



Ficha técnica:

| Dimensiones | Esp | CHAPAS GALVANIZADAS | | | | | CHAPAS ACERO DULCE DKP | | | |
|-------------|-------|---------------------|---|-----|---|---|------------------------|---|---|--|
| | | 0,6 | 1 | 1,5 | 2 | 3 | 4 | 5 | 6 | |
| 2000x1000 | Plana | * | * | * | * | * | * | * | * | |
| 2500x1250 | Plana | * | * | * | * | * | * | * | * | |

Todas las medidas están expresadas en mm.