

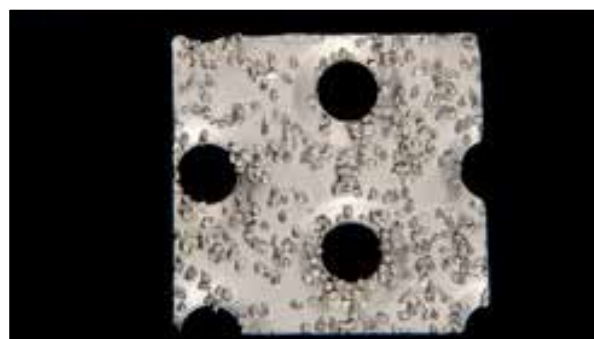
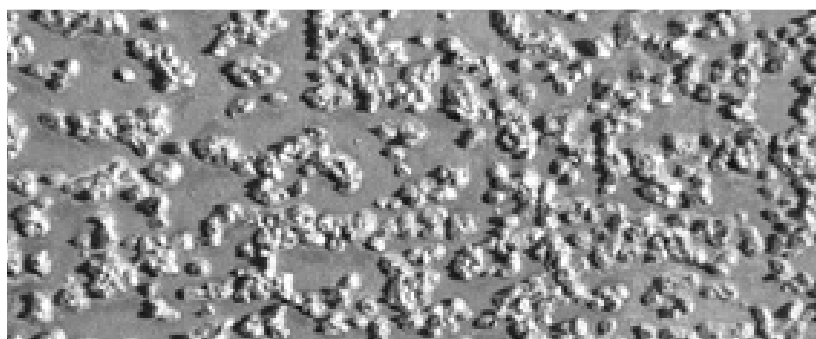
Colocando nuestras chapas antideslizantes, de una manera sencilla, habrá solucionado en el acto uno de los factores de riesgo mas problemáticos de su empresa, los resbalones y caídas en zonas de riesgo.

CHAPA ANTIDESLIZANTE GALVANIZADA

Adecuado para zonas de paso y de trabajo poco afectadas por agresiones mecánicas o químicas (insensible a PH entre 3,5 y 11).

Resistente a temperatura ambiente hasta 150°C.

Fijación: Soldadura eléctrica, encolado o remachado.



Ficha técnica:

Dimensiones	Grano	Esp	GALVANIZADA					ACERO DULCE		
			0,6	1	1,5	2	3	4	5	6
2000x1000	H12	Plana	*	*	*	*	*	*	*	*
2500x1250	H12	Plana		*	*	*	*			
2000x1000	H16	Plana	*	*	*	*	*	*	*	*
2000x1000	H16	Perforada			*	*	*			
2500x1250	H16	Plana		*	*	*	*			
2000x1000	H24	Plana	*	*	*	*	*	*	*	*
2500x1250	H24	Plana		*	*	*	*			
2000x1000	H30	Plana	*	*	*	*	*	*	*	*
2500x1250	H30	Plana		*	*	*				

Todas las medidas están expresadas en mm.

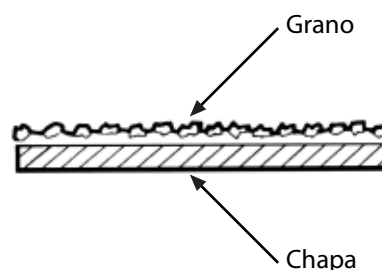
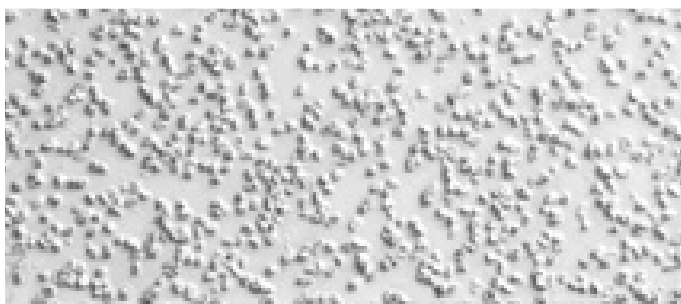
Posibilidad de hacer otros formatos y espesores, previa consulta.

Disponibilidad de corte de plasma para cualquier figura o pieza que necesiten.

CHAPA ANTIDESLIZANTE EPOXY

Conviene su uso en medios de corrosión. Posee una capa de epoxy que le confiere mejores condiciones anticorrosivas. Resistente a temperatura ambiente hasta 120°C.

Fijación: Encolado y Taladrado.

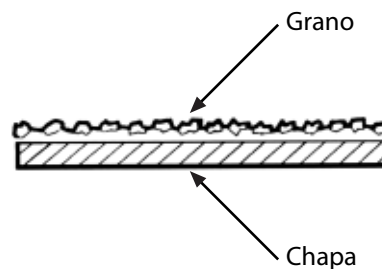


CHAPA ANTIDESLIZANTE DURA

Adecuado para zonas de trabajo donde se manipulan piezas de acero relativamente pesadas.

Soporta temperaturas muy elevadas, tales como proyección de vidrio o metal en fusión.

Fijación: Soldadura por puntos, Oxicorte.



Ficha técnica:

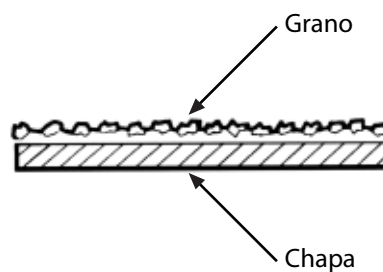
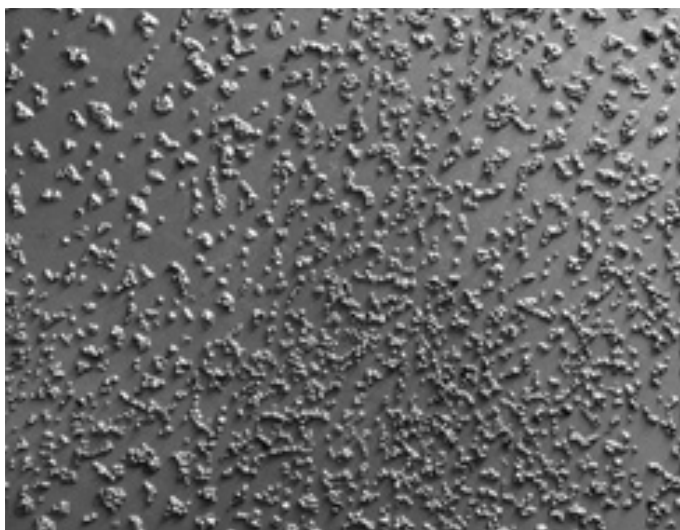
					CHAPAS GALVANIZADAS					
Dimensiones	Grano				Esp	0,6	1	1,5	2	3
2000x500	H12	H16	H24	H30	Plana	*	*	*	*	*
2000x500	H12	H16	H24	H30	Perforada	*	*			

Todas las medidas están expresadas en mm.

CHAPA ANTIDESLIZANTE INOXIDABLE

Esta chapa Inoxidable, resulta la más adecuada para su uso en hostelería.

Fijación: soldadura eléctrica, encolado, remachado y taladrado.



Ficha técnica:

Dimensiones	Esp	CHAPAS GALVANIZADAS					CHAPAS ACERO DULCE DKP		
		0,6	1	1,5	2	3	4	5	6
2000x1000	Plana	*	*	*	*	*	*	*	*
2500x1250	Plana	*	*	*	*	*	*	*	*

Todas las medidas están expresadas en mm.